



NioNC

# НОВЫЕ ИДЕИ НОВОГО ВЕКА – 2014 NEW IDEAS OF NEW CENTURY – 2014



TOM  
VOL.



The Government of Khabarovsk Territory  
Khabarovsk City Hall  
Khabarovsk Organization of Architects Union of Russia  
NIITAG RAASN, Khabarovsk Department of REA  
«Pacific National University» FSBEI for HPE  
Faculty of architecture and design

**«NEW IDEAS OF NEW CENTURY – 2014»**

**Proceedings  
of The Fourteenth International Scientific Conference**

In three volumes

Volume 3

Khabarovsk  
Published by PNU  
2014

Правительство Хабаровского края  
Мэрия г. Хабаровска  
Хабаровская организация Союза архитекторов России  
НИИТАГ РААСН, Хабаровское отделение РИА  
ФГБОУ ВПО «Тихоокеанский государственный университет»  
Факультет архитектуры и дизайна

**«НОВЫЕ ИДЕИ НОВОГО ВЕКА – 2014»**

**Материалы  
Четырнадцатой Международной научной конференции**

В трех томах

Том 3

Хабаровск  
Издательство ТОГУ  
2014



УДК 72:624:001(082)

ББК Нл0

Н776

*Редакционная коллегия:*

- В. И. Лучкова, проф., канд. архит. (отв. ред.)  
Е. М. Самсонова, доц., канд. социол. наук (зам. отв. ред.)  
Л. Г. Дьячкова, проф., д-р пед. наук  
Н. Е. Козыренко, доц., канд. архит.  
А. Д. Ловцов, проф., д-р техн. наук  
С. Ф. Калинина-Шувалова, доц., канд. техн. наук  
П. А. Пегин, проф., д-р. техн. наук  
А. П. Иванова, доц., канд. архит.  
Д. О. Рывкина (пер. с англ. яз.)  
К. К. Шапошникова (монтаж, верстка)  
Е. А. Ермоленко (дизайн)  
К. Д. Хворостьянов (дизайн)

**Новые идеи нового века – 2014** : материалы Четырнадцатой Международной научной конференции = **The new Ideas of New Century – 2014** : The Fourteenth International Scientific Conference Proceedings : в 3 т. / Тихоокеан. гос. ун-т. – Хабаровск : Изд-во Тихоокеан. гос. ун-та, 2014. – 3 т.

ISBN 978-5-7389-1394-5

Т. 3. – 441 с.

ISBN 978-5-7389-1397-6

Четвертый раздел «Изобразительное искусство, дизайн среды и предметный дизайн» и пятый – «Оптимизация строительных конструкций. Экологическая устойчивость, проблемы экономики, ресурсосбережения и безопасности населенных мест» составляют третий том трехтомника.

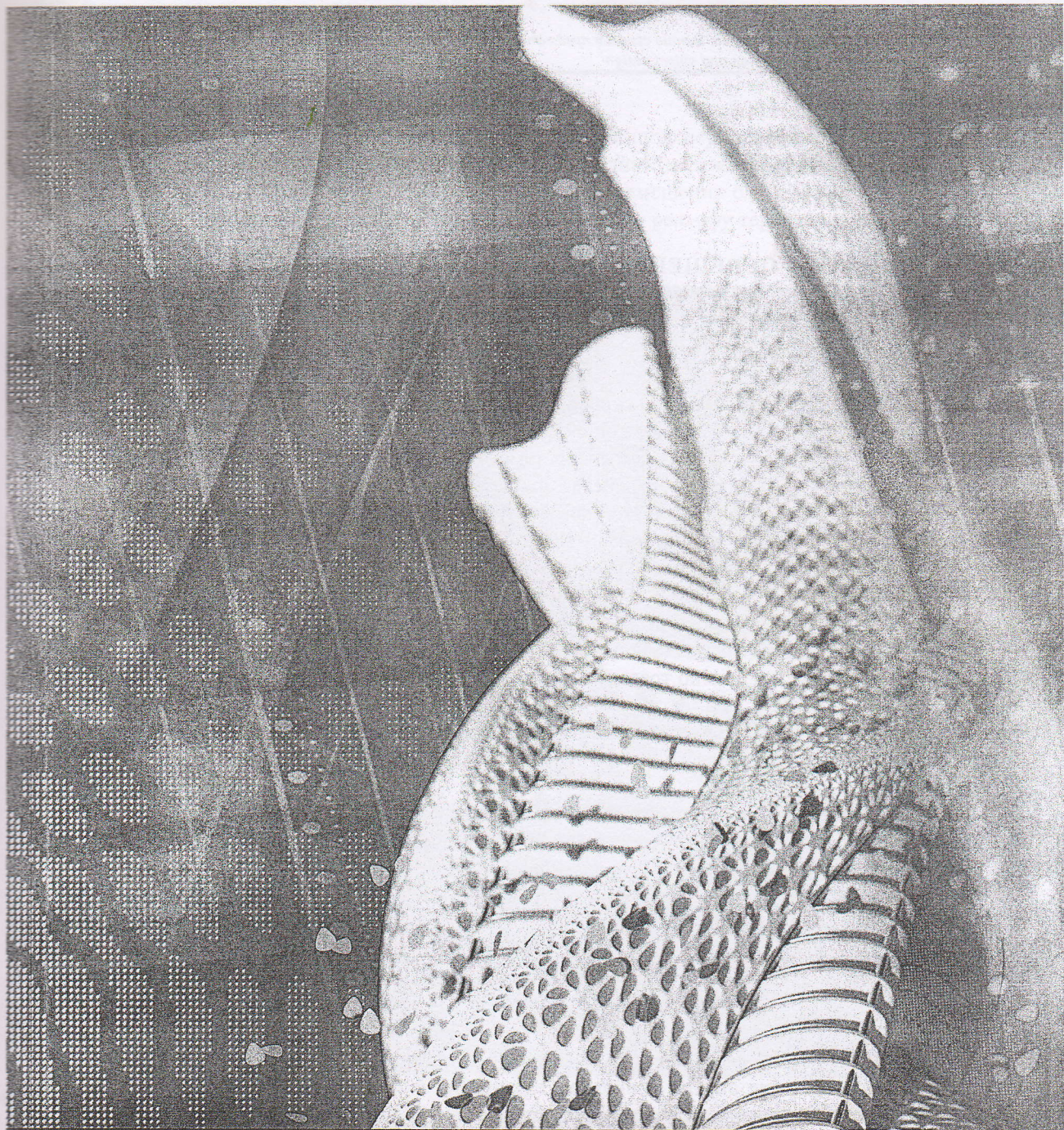
УДК 72:624:001(082)

ББК Нл0

ISBN 978-5-7389-1397-6 (3 т.)  
ISBN 978-5-7389-1394-5

© Коллектив авторов, 2014  
© Тихоокеанский государственный университет, 2014





Изобразительное искусство, дизайн среды  
и предметный дизайн

Graphic arts, space design and object design

4



Баишева Т.А., Обертас О.Г.  
Tatyana\_baisheva@mail.ru, Olga.Obertas@vvsu.ru  
ВГУЭС, Владивосток, Россия

## К ВОПРОСУ ОСВЕЩЕНИЯ ДВОРОВЫХ ТЕРРИТОРИЙ В УСЛОВИЯХ СЛОЖНОГО ГОРОДСКОГО РЕЛЬЕФА

**Абстракт** – Пространства при жилых домах издавна складывались как нечто вторичное: дворы-колодцы в средние века и эпоху Возрождения, двор как инсоляционный разрыв, обеспечивающий санитарно-гигиеническую норму инсоляции жилых квартир и обустраиваемый местами отдыха проживающих в них детей и взрослых. Элементы благоустройства приближают эту среду к личным запросам и потребностям человека. При этом формируется образ дворовой среды, в условиях сложного рельефа с хорошо прочитываемой в светлое время суток вертикальной пластикой территории. Исчезновение естественного освещения превращает территорию двора в сложно ориентируемое пространство. Это усложняет его использование и в условиях ровной территории, а в условиях сложного рельефа (наличие лестниц, пандусов, перепадов высот на пешеходных дорожках) делает его остро дискомфортным и опасно травматичным.

**Ключевые слова:** дворовое пространство, сложный рельеф, световой комфорт, световой дизайн.

Строчки домов со светящимися окнами фланкируют территорию двора, обеспечивая лишь общие ориентиры передвижения. Массовая практика освещения входных площадок подъездов домов даёт существенные ориентиры при передвижении, но остаются пешеходные строчки перемещения внутри дворовых территорий, полностью выпадающие из внимания городских служб. Существующие сегодня электрическое освещение дворовых территорий сложилось в большинстве случаев спонтанно, в процессе эволюции городского коммунального хозяйства и деятельности энергетических служб. В теории и практике градостроительства наружное освещение во всех его видах включено в раздел городских территорий. Однако, как показывает практика необходимо тщательно проектировать и рассчитывать освещение внутри дворовых территорий в тёмное время суток, обеспечивающих безопасность перемещения их жителей. Помимо чисто утилитарных требований безопасного перемещения на дворовых территориях система освещения обеспечит и эстетическое обогащение территории двора в ночное время. Это может быть достигнуто за счёт создания световых акцентов (изменения характера освещения, его яркости, разнообразия формы осветительного оборудования и т.д.) в узловых соединениях планировочных элементов дворов и островков безопасности для припозднившихся прохожих (участки повышенной яркости).

Свет можно использовать как систему навигации пешеходных перемещений по дворовой территории, управляя процессом рационального и безопасного перемещения жителей. При этом используются сложившиеся принципы: «человек идёт на свет», «свет моделирует форму», выявляет фактуру. В условиях сложного



рельефа это позволяет выявить более безопасный путь перемещения, обозначить наличие лестниц, перепады отметок на пешеходных дорожках, наличие подпорных стен, обеспечив тем самым безопасность перемещения благодаря снижению травматизма жителей, проживающих на сложных по рельефу территориях.

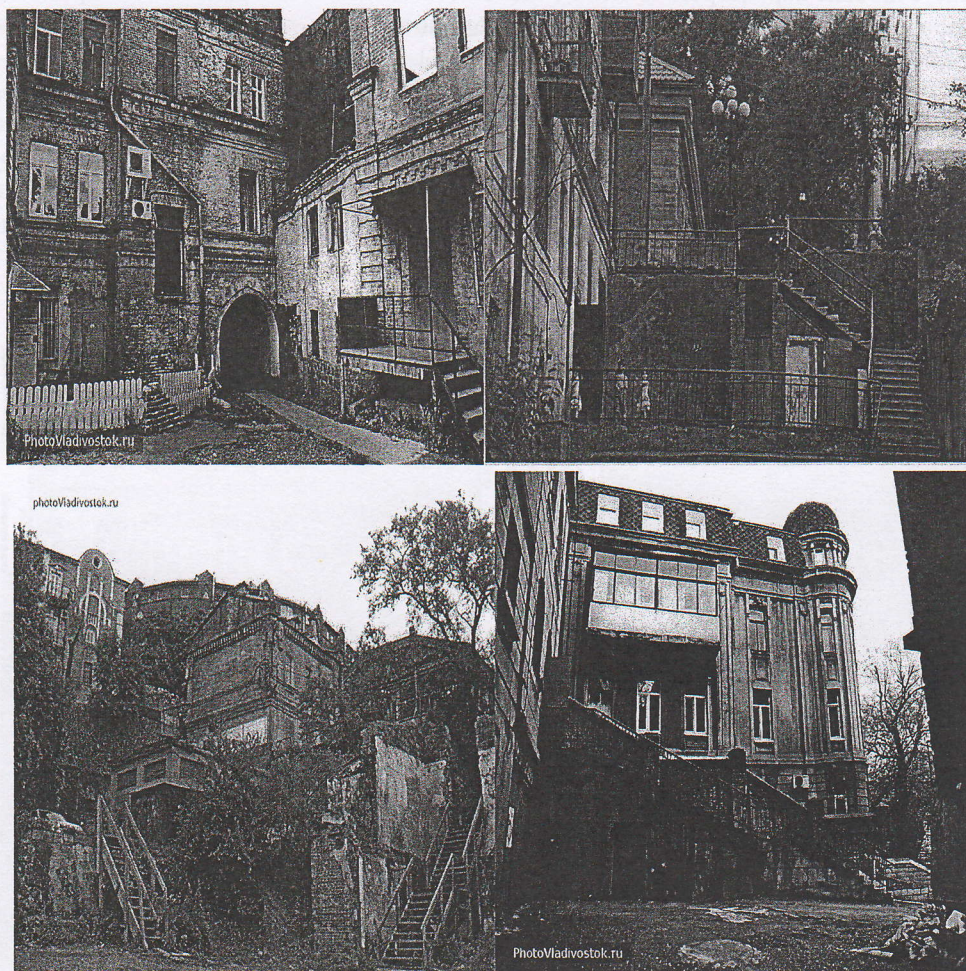


Рис. 1 – Примеры дворовых территорий со сложным рельефом

Ночное освещение формально относится к явлениям утилитарным. Но фактически оно составляет неисчерпаемый источник визуально-эстетических образов. Ночное освещение должно создавать целостность дворового пространства, его эмоциональную ориентированность, доступность использования в ночное время. Наиболее привлекательно ночное освещение территории является с высоким уровнем формирующих его элементов согласованности, смягченными контрастами и отсутствием ослепляющего освещения. Такого результата можно добиться лишь применением многих источников света при их меньшей мощности. Необ-



ходимо выбирать оптимальные параметры освещения **сообразно конкретной ситуации** и художественной концепции. Возможно **интегрирование** в эти пространственные схемы новых способов технического оснащения: **светящиеся скамьи, скамьи-фонари** и т.д. Сегодня можно получить практически в любой «обитаемой» точке городского пространства освещение любой интенсивности, любой цветности, с любым характером теней и с любой кинетикой света. Для этого в процессе разработки и реализации проекта необходимо выбрать оптимальные параметры освещения **сообразно конкретной ситуации** [1].

За последнее время появилось большое разнообразие осветительного оборудования, использующего альтернативные виды энергии. Например, солнечные батареи, несмотря на высокую стоимость уже находят применение. Пример территории кампуса ВГУЭС. «Глобальная тенденция однозначна – искусственные источники создания реальности, как бы они не казались дороги, становятся обыденностью» [2].

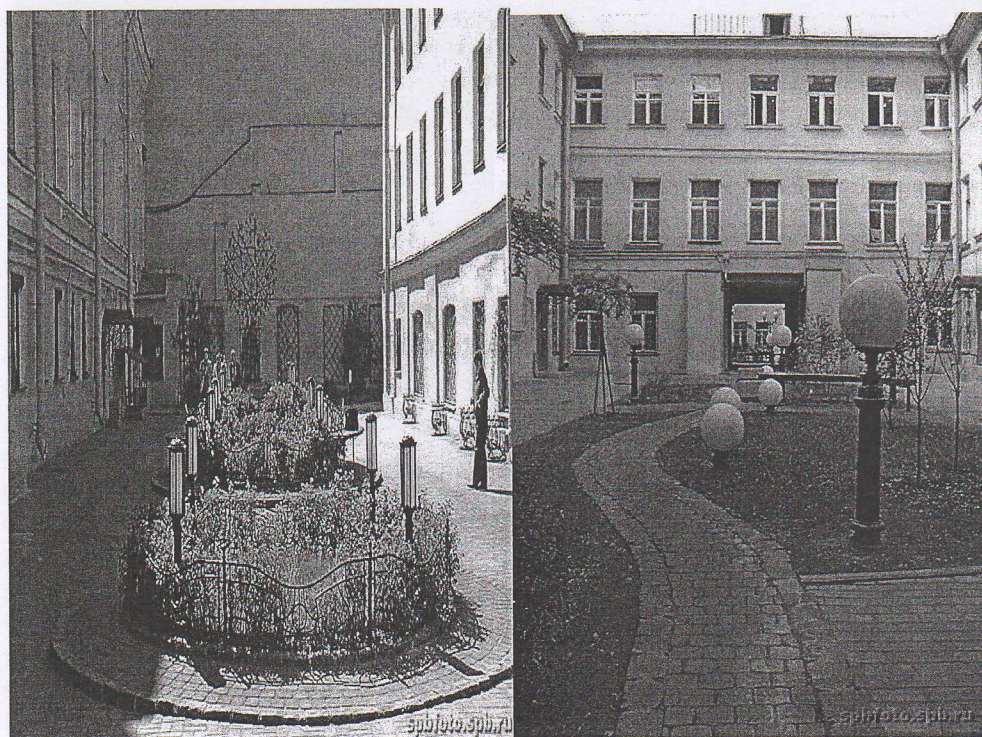


Рис. 2 – Примеры удачного оборудования дворовой территории

#### **Заключение.**

В статье обозначена проблема необходимости исследования искусственной световой среды локальных участков города – дворовых территорий в условиях сложного рельефа. Помимо чисто утилитарных требований: безопасности передвижения, световой навигации, выявления активной пластики рельефа, показана возможность создания визуально-эстетических образов, базирующихся на компо-



зиционных приемах светового дизайна городской среды. Создание комфортной световой среды для жителей спальных районов не менее важно, чем создание световых образов ночных городов.

**Список используемой литературы и источников:**

1. Архитектурно-дизайнерское проектирование жилой среды (городская застройка) /авторский коллектив: Уткин М.Ф., Шимко В.Т., Пялль Г.Е., Никитина Е.В., Гаврюшкин А.В. Учебное пособие. – М., - Архитектура – С, 2010.

2. Шепетков Н.И. Световой дизайн города/Шепетков Н.И.: Учебное пособие – М., - Архитектура – С, 2006.

Электронный ресурс: <http://photovladivostok.ru/gallery/vladivostok/4270.htm>

Электронный ресурс: [http://spbfoto.spb.ru/city\\_img/dvors/dvors.htm](http://spbfoto.spb.ru/city_img/dvors/dvors.htm)

Baisheva T. A., Obertas O. G.  
*Tatyana\_baisheva@mail.ru, Olga.Obertas@vvsu.ru*  
VSUES, Vladivostok, Russia

**TO A QUESTION OF ILLUMINATION OUTDOORS TERRITORIES IN  
THE DIFFICULT CONDITIONS OF THE CITY RELIEF**

**Abstract** – For a long time the spaces by houses turn out as something secondary: palaces-wells in the Middle Ages and Renaissance, the yard as the insolation gap providing sanitary and hygienic standards of apartments insolation and equipped by vacation spots for children and adults, living there. Elements of improvement approach this environment to the personal inquiries and needs. Thus the image of the outdoors territories, in the conditions of a difficult relief with vertical plasticity of the territory is well read during daylight hours. Disappearance of natural lighting turns the outdoors territory into difficult focused space. It complicates its use and in the conditions of the plate territory and difficult relief (existence of ladders, ramps, height differences on foot paths) does it sharply uncomfortable and dangerously traumatic.

**Keywords:** yard area, rugged topography, comfort lightening, lightening design.



## Содержание

## Content

|  |    |
|--|----|
| <b>4. ИЗОБРАЗИТЕЛЬНОЕ ИСКУССТВО, ДИЗАЙН СРЕДЫ И ПРЕДМЕТНЫЙ ДИЗАЙН / GRAPHIC ARTS, SPACE DESIGN AND OBJECT DESIGN</b> .....   | 5  |
| <i>Баишева Т.А., Обертас О.Г. / Baisheva T. A., Obertas O. G.</i>  |    |
| К вопросу освещения дворовых территорий в условиях сложного городского рельефа /<br>To a question of illumination outdoors territories in the difficult conditions of the city relief .....  | 6  |
| <i>Березина М.А., Жущиховская И.С. / Berezina M.A., Zhushihovskaya I.S.</i>  |    |
| Новый подход к созданию инсталляций / New approach to installation creation .....  | 10 |
| <i>Володченко М.А., Иванова А.П. / Volodchenko M.A., Ivanova A.P.</i>  |    |
| Репрезентативная архитектура Шанхая / Representative architecture of Shanghai .....  | 15 |
| <i>Головей Е. А., Горнова М. И. / Golovey E.A., Gornova M.I.</i>   |    |
| Возможности влияния на человека посредством диффузного расположения зеленых<br>насаждений в городском урбанизированном пространстве / Potential impact on human<br>through parks diffusely scattered in the urban space, their content and healing effect .....      | 22 |
| <i>Горсткова Е. И., Колпакова О. В. / Gorstkova E. I., Kolpakova O. V.</i>   |    |
| Принципы формирования колористики интерьера / Principles of the formation of the<br>coloristic of interior .....   | 28 |
| <i>Губарева К.В., Копьёва А.В., Храпко О.В. / Gubareva K.V., Kop'eva A.V., Khrapko O. V.</i>   |    |
| Фитостены и их применение в современном ландшафтном дизайне / Green walls and<br>their using in the modern landscape design .....  | 33 |
| <i>Евко Я.А., Козыренко Н.Е. / Evko Y.A.; Kozyrenko N.E.</i>   |    |
| Среда обитания – жизнь на воде / Life on water .....   | 40 |
| <i>Ермоленко Е. В. / Ermolenko E. V.</i>   |    |
| Обучающая роль современного музея / Educational role of the modern art museum .....  | 45 |
| <i>Ивана Рижжи / Ivana Riggi</i>   |    |
| На острове с тремя углами. встреча с вито корте / On the three-pointed island of Sicily. A<br>conversation with Vito Corte .....   | 52 |
| <i>Иванова Н.В., Антонова Н.Н. / Ivanova N.V., Antonova N.N.</i>   |    |
| Актуальные направления ландшафтно-архитектурного формирования образова-<br>тельной среды университетов / Actual directions of landscape-architectural formation in the<br>educational environment of universities .....  | 59 |
| <i>Ильин К. С. / Il'in K. S.</i>   |    |
| Общий анализ и методика возможного подхода к созданию символики факультета<br>архитектуры и дизайна (ФАД) / General analysis and methodology of probable approach to<br>creation of symbolic for school of architecture and design .....                             | 66 |
| <i>Калинина Ю.Е., Васильева Н.А. / Kalinina J.E., Vasileva N.A.</i>  |    |
| Экологическое строительство – новое качество жизни / Green building – new quality of<br>life .....   | 71 |
| <i>Козыренко Н.Е., Черкашина И.А. / Kozyrenko N.E., Cherkashina I.A.</i>   |    |
| Дизайн среды: формирование лоскутной архитектуры / Environment design: formation of<br>“patchwork” architecture .....  | 78 |
| <i>Конькова М.В., Усатая Т.В. / Kon'kova M.V., Usataya T.V.</i>  |    |
| Дизайн архитектурной среды детского городского комплекса. История вопроса / The<br>architectural space design of the mixed-use residential cluster for children. Background of the<br>problem .....  | 82 |
| <i>Лебедева Г.В., Предохина О.А. / Lebedeva G.V., Predohina O.A.</i>   |    |
| Сюжетная и стилистическая трансформация праздничной тематики в отечественной<br>живописи 19-го и первой половины 20-го веков / Storuline and stylistically holiday theme<br>transformation in domestic painting of the 19th and first half of the 20th century ..... | 86 |
| <i>Ли Джае Джин / Lee, Jae Jin</i>   |    |
| Сообщества и искусство / Communicate with arts .....   | 92 |



- Личманюк Н.Н. / Lichmanyuk N.N.*  
К проблеме формирования профессионального экологического сознания в городской урбанизированной среде / The problem of formation of professional environmental consciousness in urban environment .....95
- Мельников В.А., Ильямова Д.А. / Melnikov V.A., Ilyamova D.A.*  
Леонардо Да Винчи. «Вид долины Арно» (1473) / Leonardo Da Vinci. "Study of a Tuscan landscape" (1473) .....102
- Мельников В.А., Пурик Э.Э., Плотникова Е.В. / Melnikov V.A., Purik E.E., Plotnikova E.V.*  
Проблемы развития художественно-пластического мышления дизайнеров в процессе работы с изображением / Drawing as the basis of plastic thinking .....110
- Михеева Е.А., Журиховская И.С. / Mikheeva E.A., Zhushchikhovskaya I.S.*  
Форты владивостокской крепости как площадки для инсталляций (к постановке проблемы) / The use of fortifications as place for installations (to the problem) .....116
- Неудачина М.А., Баклыская Л.Е. / Neudachina M.A., Baklyskaya L.E.*  
Мобильность объектов городского дизайна / Mobile objects urban design .....121
- Никитина Н.И., Лучкова В.И. / Nikitina N. I., Luchkova V. I.*  
Влияние детского игрового пространства на развитие городской среды. Модульный блок «сота» / Influence playgrounds space on the development of the urban environment. Modular unit "sota" .....126
- Олевская А.В., Казанева Е.К., Хисматуллина Д.Д. / Olevskaya A.V., Kazaneva E.K., Khismatullina D.D.*  
Реновация архитектурной среды кинотеатра им. М. Горького в городе Магнитогорске / Renovation of the architectural environment of the cinema with them M. Gorky in the city of Magnitogorsk .....132
- Осыченко Г.О. / Osychenko G.A.*  
Эстетический объект в градостроительстве / Aesthetic objects in the urban planning .....138
- Петров В.И., Грин И.Ю. / Petrov V. I., Grin I. Y.*  
Развитие пешеходных пространств в городах XXI века / Development of pedestrian spaces in XXI century cities .....145
- Плеханова В.А., Копьёва А.В. / Plekhanova V.A., Kopyeva A.V.*  
Применение 3D-форм в современном дизайне / 3-D forms in modern design .....150
- Пятков А.С., Пятков С.В. / Pytkov S.V. Pytkov A. S.*  
Проектирование предметов дизайна в стиле сталинского репрезентативизма / Designing of design objects in the style of stalin representativizm .....155
- Рубан Л.И. / Ruban L.*  
Новые направления использования воды в архитектурно-ландшафтной практике современности / New trends in the usage of water in the modern architectural-landscape practice .....160
- Самсонова Е.М., Дьячкова Л. Г. / Samsonova E.M., Dyachkova L.G.*  
Космогонические представления как основание для классификации произведений народного искусства нанайцев / The cosmogonical representations as a basis for classification nanais works of folk art .....166
- Саяпина Д.Г., Коробий Е.Б. / Sayapina D.G., Korobii E.B.*  
Озеленение городов: биопозитивность зданий и сооружений / Urban greening: bio positivity of buildings and constructions .....171
- Смышченко А.М., Масловская О.В. / Smyshchenko A. M., Maslovskaya O.V.*  
Художественно-композиционные особенности некоторых ювелирных брендов мира / Artistic and compositional features of some world-famous jewelry brands .....177
- Сотникова Е. А., Ахматова Т. А. / Sotnikova E., Akhmatova T.*  
Народные художественные ремесла и самодеятельное творчество как способ эстетизации предметно-пространственной среды / Folk art and amateur creativity as a way of spatial aesthetization subject field .....181
- Стройкова И. А., Андреев В. Н. / Stroykova I.A., Andreev V. N.*  
Выразительные средства интерпретации образа коня в изобразительном искусстве / The expressive means of interpretation of the image of horse in the fine arts .....187
- Удод М.А., Колосова И.И. / Udod M.A., Kolosova I.I.*  
Утопия и «бумажные проекты» советской архитектуры и дизайна мебели 1920-х гг. / Utopia and the "paper projects" of the soviet architecture and furniture design of the 1920s .....192



*Шевченко Л.С. / Shevchenko L.S.*

Декоративно-пластические мотивы в архитектуре старинных особняков Полтавы XIX – начала XX веков / Decorative-plastic motives in the architecture of an ancient private residence of Poltava of the XIX – beginning XX centuries .....198

*Эмилиано Балистрери, Никифорова Е. / Emiliano Balistreri, Nikiforova E.*

Коллекция работ Антонио Канова в Государственном музее Эрмитаж / The Antonio Canova's masterpieces collection at the state Hermitage museum.....204

*Юн Н.В., Баклыская Л. Е. / Yun N.V., Baclyskaya L.E.*

Популярное искусство, как направление в современном мире / Popular art, as a trend in the modern world.....212

*Юсупов Т.М., Янковская Ю.С. / Yusupov T.M, Yankovskaya J.S.*

Интерактивные элементы в интерьере многофункциональных зрелищных зданий как средство создания гибкого эмоционально-художественного образа / Interactive elements in the interior of multipurpose venues as the way to create emotionally and artistically flexible image of the environment .....217

## 5. ОПТИМИЗАЦИЯ СТРОИТЕЛЬНЫХ КОНСТРУКЦИЙ. ЭКОЛОГИЧЕСКАЯ УСТОЙЧИВОСТЬ, ПРОБЛЕМЫ ЭКОНОМИКИ, РЕСУРСОСБЕРЕЖЕНИЯ И БЕЗОПАСНОСТИ НАСЕЛЕННЫХ МЕСТ / STRUCTURAL OPTIMIZATION. ENVIRONMENT SUSTAINABILITY, ECONOMY, RESOURCE-SAVING AND POPULATED LOCALITIES SAFETY PROBLEMS .....223

*Агафонова А.О., Даниловский Ю.М. / Agafonova A.O., Danilovsky U.M.*

Прогнозирование длительной деформативности конструкционных пластмасс по результатам прямых испытаний на ползучесть / Predict how long deformability engineering plastics by results of direct creep test .....224

*Аонума Кесуке, Сато Кимихико, Ватанабе Хиросу / Aonuma Kyosuke, Sato Kimihiko, Watanabe Hiroshi*

Влияние остаточной толщины конструктивных разрезов в железобетонных колоннах / Influence of residual thickness of structural slits on failure mode of reinforced concrete columns.....229

*Белковский П.В., Варламова Н.Н., Бирзуль А.Н., Питиляк Д.А. / Belkovsky P.V., Varlamova N.N., Birzul A.N., Pitilyak D.A.*

Оценка риска здоровью человека от бутилированных вод на примере Хабаровска / Human health risk assessment of bottled waters in Khabarovsk.....235

*Березина И.В., Баклыская Л.Е. / Berezina I. V., Baklyskaya L. E.*

Гидротехнические сооружения. мировой опыт для Хабаровского края / Waterworks. World experience for Khabarovsk .....242

*Блащук К.В., Ушмаров Ю.К., Пучнина Т.С. / Blashchuk K.V., Ushmarov Yu.K., Puchnina T.S.*

Устройство буронабивных свай с образованием уширения при помощи взрыва / Installation of bored piles with swelling formed by blasting .....246

*Борисюк А.О., Кутный Б.А. / Borisyuk A.O., Kytmy B.A.*

Влажностный режим утепленной несущей ограждающей конструкции при применении программного отпуска теплоты / Humidity regime of insulated bearing wall by using a software heat supply .....251

*Голованова Л.А. / Golovanova L.A.*

Факторы и проблемы производственного использования энергетических ресурсов / Factors and problems of industrial use of energy resources .....258

*Гусев В.А., Столяров В.В. / Gusev V. A., Stolyarov V.V.*

Населенный пункт как фактор влияния на скорость свободного движения легковых автомобилей / The influence of the inhabited locality on the speed of unrestricted motion of cars. 263

*Дородных Е.В., Панчук Н.Н. / Dorodnykh E.V., Panchuk N.N.*

Назначение лестничных конструкций в повседневной жизни / Functions of staircase in everyday life .....269



|  |     |
|--|-----|
| <i>Еренков О.Ю., Богачев А.П., Горошко А.П. / Erenkov O.Yu., Bogachev A.P., Goroshko A.P.</i>  |     |
| Многоканальный трубопровод для транспортировки жидкости и/или газа под высоким давлением / Multi-channel pipeline for liquid and/or gas transportation under the high pressure .....   | 273 |
| <i>Ермилов А.А., Алексиков С.В. / Ermilov A.A., Aleksikov S.V.</i>   |     |
| Совершенствование контроля качества уплотнения асфальтобетонных покрытий / Perfection of quality control of consolidation of asphalt concrete coverings .....  | 277 |
| <i>Казанцев И.М., Путько А.В. / Kazantsev I.M., Putko A.V.</i>   |     |
| Оценка энергоэффективности проекта водоснабжения группы высотных жилых зданий / Evaluation of energy supply group of high-rise residential buildings .....   | 283 |
| <i>Калинина-Шувалова С. Ф., Рыбникова Е. В., Фомина Д. С. / Kalinina -Shuvalova S.F., Rybnikova E.V., Fomina D.S.</i>  |     |
| Риски на гидротехнических сооружениях / Risks in hydraulic structures .....  | 287 |
| <i>Калинина – Шувалова С.Ф. / Kalinina -Shuvalova S.F.</i>   |     |
| Электролитические методы очистки промстоков / Electrolytic methods for effluent recycling .....  | 293 |
| <i>Ким А. А., Голованова Л. А. / Kim A.A., Golovanova L.A.</i>   |     |
| Градостроительные аспекты повышения энергоэффективности (на примере г. Хабаровска) / Town planning aspects of energy efficiency (for example, Khabarovsk) .....  | 299 |
| <i>Королев С. А., Чураев А. О., Одиноква О. А. / Korolev S. A., Churaev A. O., Odinokva O. A.</i>  |     |
| Использование композитных материалов с учетом климатических условий эксплуатации строительных конструкций / The use of composite materials with regard to the climate duty constructio .....   | 304 |
| <i>Кришан А.Л., Кришан М.А. / Krishan A.L., Krishan M.A.</i>   |     |
| Влияние гибкости на несущую способность сжатых железобетонных элементов / The influence of flexibility on bearing capacity of compressed reinforced concrete elements .....  | 308 |
| <i>Кугаевская Т.С., Шулъгин В.В. / Kugaevskaya T.S., Shylgin V.V.</i>  |     |
| Особенности первого этапа прогнозирования сроков набора прочности твердеющими без использования теплоносителя бетонными изделиями / Features of the first stage predicting the strength development without using heating medium solidifying concrete products ..... | 314 |
| <i>Куликова Ю.А., Козыренко Н.Е. / Kulikova Y.A., Kozyrenko N.E.</i>   |     |
| Эффективность применения зеленых кровель в условиях города / Efficiency of application of green roofs in the city .....  | 319 |
| <i>Лапин А. В., Пегин П. А. / Lapin A. V., Pegin P. A.</i>   |     |
| Особенности конструктивно-технологических решений устройства сопряжения моста с насыпью / Features of structural and technological solutions of conjugation bridge and embankment .....  | 326 |
| <i>Левина Г. В., Ткаченко Ю. Г. / Levina G. V., Tkachenko Y. G.</i>  |     |
| Результаты обследования жилых зданий, оказавшихся в зоне паводка в г. Хабаровске / Results of the survey of residential buildings caught in the flood in Khabarovsk .....  | 332 |
| <i>Литвиненко Т.В., Винников Ю.Л. / Litvinenko, T.V., Vinnikov Y.L.</i>  |     |
| Новые критерии оптимального уплотнения грунтов дорожной насыпи при условии обеспечения их продолжительной прочности / New criterions of optimal soil road embankment provided to ensure their long-term durability .....   | 338 |
| <i>Люши Цзан, Хю Сан, Джиан Лян / Lushi Zhang, Hui Sun, Jiang Liang</i>  |     |
| Стратегии экологической защиты от мелиорации дельты реки / Ecological protection strategies of delta land reclamation .....  | 344 |
| <i>Московцева А.А. / Moskovtceva A.A.</i>  |     |
| Экологические аспекты энергоэффективности промышленности России / Environmental Aspects of energy efficiency in Russian industry .....   | 350 |
| <i>Овчинникова Т.С., Овчинников И. Г. / Ovchinnikova T. S., Ovchinnikov I. G.</i>  |     |
| Коррозионные повреждения мостовых сооружений / Corrosion damage of bridges .....   | 357 |
| <i>Полянцева Е.Р., Янковская Ю.С. / Polianzeva E.R., Yankovskaya Y.S.</i>  |     |
| Криминогенная безопасность общественных зданий / Creation of safe public spaces in architectural design .....  | 363 |



|   |     |
|---|-----|
| <i>Попова Ж. С., Степаненко А.Н. / Popova Z.S., Stepanenko A.N.</i>   |     |
| Эффективность связей в рамно-связевом каркасе многоэтажного здания / Efficiency of bindings in frame-braced structure of multistoried buildings.....  | 368 |
| <i>Романовская Д.П., Носенко М.О. / Romanovskai D.P, Nosenko M.O.</i>   |     |
| Применение установки пожаротушения тонкораспыленной водой на примере книгохранилища библиотеки ТОГУ / Application of fire suppression by the example of water mist book depository libraries in PNU ..... | 373 |
| <i>Самар А.П., Холупова О.В. / Samar A.P., Holupova O.V.</i>  |     |
| Исследование пожарной безопасности утеплений зданий / The study of fire safety thermal-insulation panels of buildings .....   | 379 |
| <i>Сорголь А. О., Цветков О. Ю. / Sorgol A.O., Tsvetkov O.Yu.</i>   |     |
| Рекультивация земель, нарушенных техногенезом, на территории Хабаровского края / Recultivation of landscapes, broken by technogenesis on the territory of Khabarovsk region.....                          | 385 |
| <i>Столяров В.В. / Stolyarov V.V.</i>   |     |
| Оценка безопасности движения при проектировании плана автомобильной дороги с применением клотоид / Safety evaluation of motion with the design of the plan of motor road with the variable radius.....    | 391 |
| <i>Фирцева А.А., Лисовская К. Ю., Янковский Ф.И. / Firtseva A.A., Lisovskaya K.Y., Yankovskiy F.I.</i>  |     |
| Формирование экскаваторного комплекта машин на основе теории массового обслуживания / The formation of excavator car set based on the mass service theory .....   | 398 |
| <i>Чанг Лянченг, Джин Хонг / Zhang Liancheng, Jin Hong</i>  |     |
| Обзор поэтапно изменяющихся материалов и перспективы в сфере развития энергоэффективности зданий / Phase change materials review and prospects in the field of building energy efficiency.....            | 405 |
| <i>Черных В. К., Овчинников И. Г. / Chernykh V., Ovchinnikov I.</i>   |     |
| Обеспечение сохранности пролетных строений мостов из старогонных труб / Safeguard the superstructure of the oldest pipes.....   | 411 |
| <i>Штепа Е.А., Клушниченко Е.Е. / Shtepa EA, Klushnichenko E.E.</i>   |     |
| Средства управления пешеходной и транспортной безопасностью в большом городе / Control means for pedestrian and transport safety in the big city .....  | 414 |
| <i>Щеголева Н.В. / Shchegoleva N.V.</i>   |     |
| Снижение риска аварийности на автомобильных дорогах после реконструкции / Reduce crash risk road after reconstruction.....  | 419 |
| <br>  |     |
| Участники.....  | 424 |
| Participants.....   | 425 |
| Алфавитный указатель авторов.....   | 426 |
| Index of names .....  | 431 |



*Научное издание*

**«НОВЫЕ ИДЕИ НОВОГО ВЕКА – 2014»**

**Материалы**

**Четырнадцатой Международной научной конференции**

**Том 3**

Отпечатано с авторских оригиналов

Подписано в печать 18.02.14. Формат 84 × 108 <sup>1</sup>/<sub>16</sub>. Бумага писчая. Гарнитура «Таймс».  
Печать цифровая. Усл. печ. л. 48,3. Тираж 80 экз. Заказ 42.

Издательство Тихоокеанского государственного университета.  
680035, Хабаровск, ул. Тихоокеанская, 136.

Отдел оперативной полиграфии издательства  
Тихоокеанского государственного университета.  
680035, Хабаровск, ул. Тихоокеанская, 136.





ISBN 978-5-7389-1397-6



9 785738 913976