

РОССИЙСКАЯ ФЕДЕРАЦИЯ



ПАТЕНТ

НА ПРОМЫШЛЕННЫЙ ОБРАЗЕЦ

№ 90858

ФАРТУК ДЛЯ ОФИЦИАНТОВ

Патентообладатель(ли): *Федеральное государственное бюджетное образовательное учреждение высшего профессионального образования "Владивостокский государственный университет экономики и сервиса" (RU)*

Автор(ы): *см. на обороте*

Заявка № 2013502986

Приоритет(ы) промышленного образца 30 июля 2013 г.

Дата государственной регистрации в

Государственном реестре промышленных образцов Российской Федерации 16 декабря 2014 г.

Срок действия исключительного права

на промышленный образец истекает 30 июля 2028 г.

*Врио руководителя Федеральной службы
по интеллектуальной собственности*

Л.Л. Кирий





(15) Дата регистрации: 16.12.2014

(21) Номер заявки: 2013502986

(22) Дата подачи заявки: 30.07.2013

(24) Дата начала отсчета срока
действия патента: 30.07.2013

(45) Дата публикации: 16.12.2014

ФЕДЕРАЛЬНАЯ СЛУЖБА
ПО ИНТЕЛЛЕКТУАЛЬНОЙ СОБСТВЕННОСТИ(12) **ПАТЕНТ НА ПРОМЫШЛЕННЫЙ ОБРАЗЕЦ**

Приоритет(ы):

(22) Дата подачи заявки: 30.07.2013

(73) Патентообладатель(и):

Федеральное государственное бюджетное
образовательное учреждение высшего
профессионального образования
"Владивостокский государственный университет
экономики и сервиса" (RU)

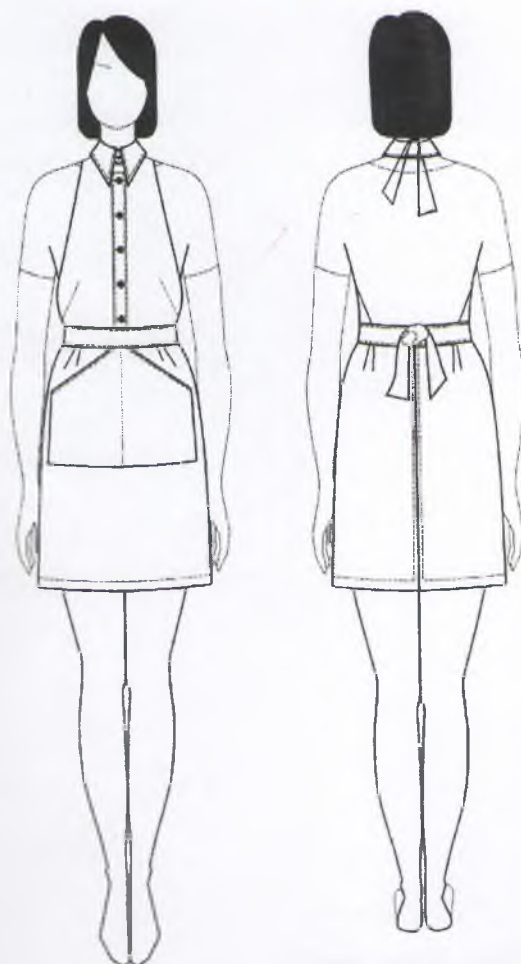
(72) Автор(ы):

Зайцева Татьяна Александровна (RU);
Данилова Ольга Николаевна (RU)

Адрес для переписки:

690014, г. Владивосток, ул. Гоголя, д. 41, ВГУЭС,
Зайцевой Т.А.(54) **ФАРТУК ДЛЯ ОФИЦИАНТОВ**

(55) (57) Фартук для официантов,



характеризующийся:

- выполнением прямого силуэта с фигурным решением верхней части;

- креплением на фигуре по линии талии с помощью завязывающегося пояса и на шее с помощью бретели;

отличающийся:

- конструктивным решением фартука, включающего верхнюю часть, нижнюю часть, втачной пояс, соединяющий эти части, и стояче-отложной воротник;
- выполнением верхней части с нагрудными выточками в виде мягких складок, с "американской" линией проймы;
- выполнением верхней части с вертикальной накладной планкой с пуговицами;
- выполнением нижней части фартука с двумя симметричными парами мягких складок, заложенных по линии притачивания пояса;
- выполнением нижней части с размещенным по ее центру накладным фигурным карманом-кенгуру, верхний срез которого в центральной части доходит до втачного пояса;
- выполнением бретели на шее из двух завязывающихся половинок.

RU 90858 S

RU 90858 S