

№ периода	Месяц	Объем работ без сезонности, млн. руб.	Прогнозное значение, млн. руб.	Ошибка прогноза (А), %
41	01.05.2011	-	5220.13806	-
42	01.06.2011	-	5277.32121	-
43	01.07.2011	-	5334.50436	-
44	01.08.2011	-	5391.68751	-
45	01.09.2011	-	5448.87065	-
46	01.10.2011	-	5506.05387	-
47	01.11.2011	-	5563.23695	-
48	01.12.2011	-	5620.42009	-

Чтобы убедиться в достоверности прогнозных значений, необходимо вычислить среднюю ошибку аппроксимации. Прогнозные значения считаются достоверными, если средняя ошибка аппроксимации находится в пределах 8 - 10 %, в этом случае линия регрессии хорошо аппроксимирует исходные данные.

На основе средних ошибок аппроксимации для периодов с 1 по 26 вычислена средняя ошибка аппроксимации, равная 10,2%. В данном случае 0,2 % не оказывают существенного влияния на прогнозные значения, поэтому прогнозные значения объема работ на последующие 22 периода можно считать достоверными.

На рисунке 8 представлена диаграмма фактических и прогнозных значений временного ряда по объему работ.

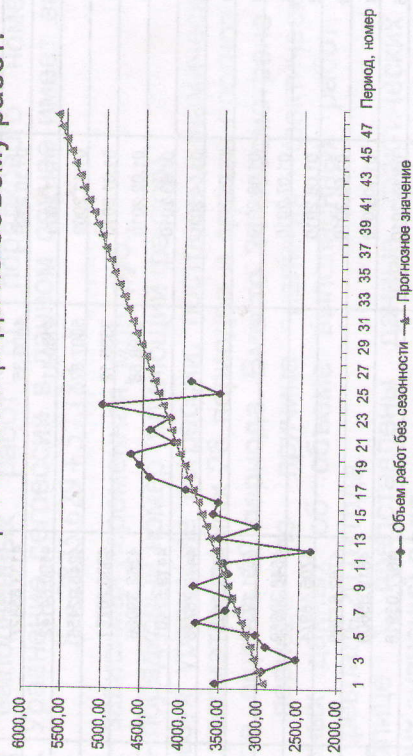


Рисунок 8 – Фактические и прогнозные значения объема выполненных работ по виду деятельности «Строительство»

Диаграмма показывает, что динамический ряд, очищенный от сезонной компоненты, действительно имеет тренд. Значения тренда описываются уравнением регрессии. Для будущих 22 периодов с марта 2010 года по декабрь 2011 года прогнозные значения имеют устойчивую возрастающую тенденцию. Это является свидетельством того, что в последующие 2 года объем работ, выполненных по виду деятельности «Строительство» будет возрастать, что подтверждает предпосылку о том, что строительство в Приморском крае вплоть до конца 2011 года будет бурно развиваться в силу предстоящего в 2012 году саммита АТЭС.

Содействие государства строительной отрасли Приморского края.

По показателям строительной деятельности Приморский край стоит особняком среди остальных субъектов РФ. Перспективы отрасли довольно хорошие, так как строительство объектов предстоящего саммита АТЭС не позволит компаниям Приморского края остаться без заказов.

В качестве основных аспектов помощи государства строительной отрасли Приморского края можно выделить:

- направление бюджетных средств в целевые программы и строительство инфраструктурных объектов;

- активизация федеральной целевой программы "Экономическое и социальное развитие Дальнего Востока и Забайкалья на период до 2013 года". [4]

В ходе исследования был проведен анализ объема средств, выделенных из Федерального и Регионального бюджетов за 2009 год и 2010 год для строительства объектов саммита АТЭС во Владивостоке и целевую программу «Развитие Владивостока как центра международного сотрудничества в Азиатско-Тихоокеанском регионе». На рисунке 9 представлены результаты анализа бюджетных ассигнований по расходам Федерального бюджета.